

CP
 CE1
 CE2
 CM1
 CM2

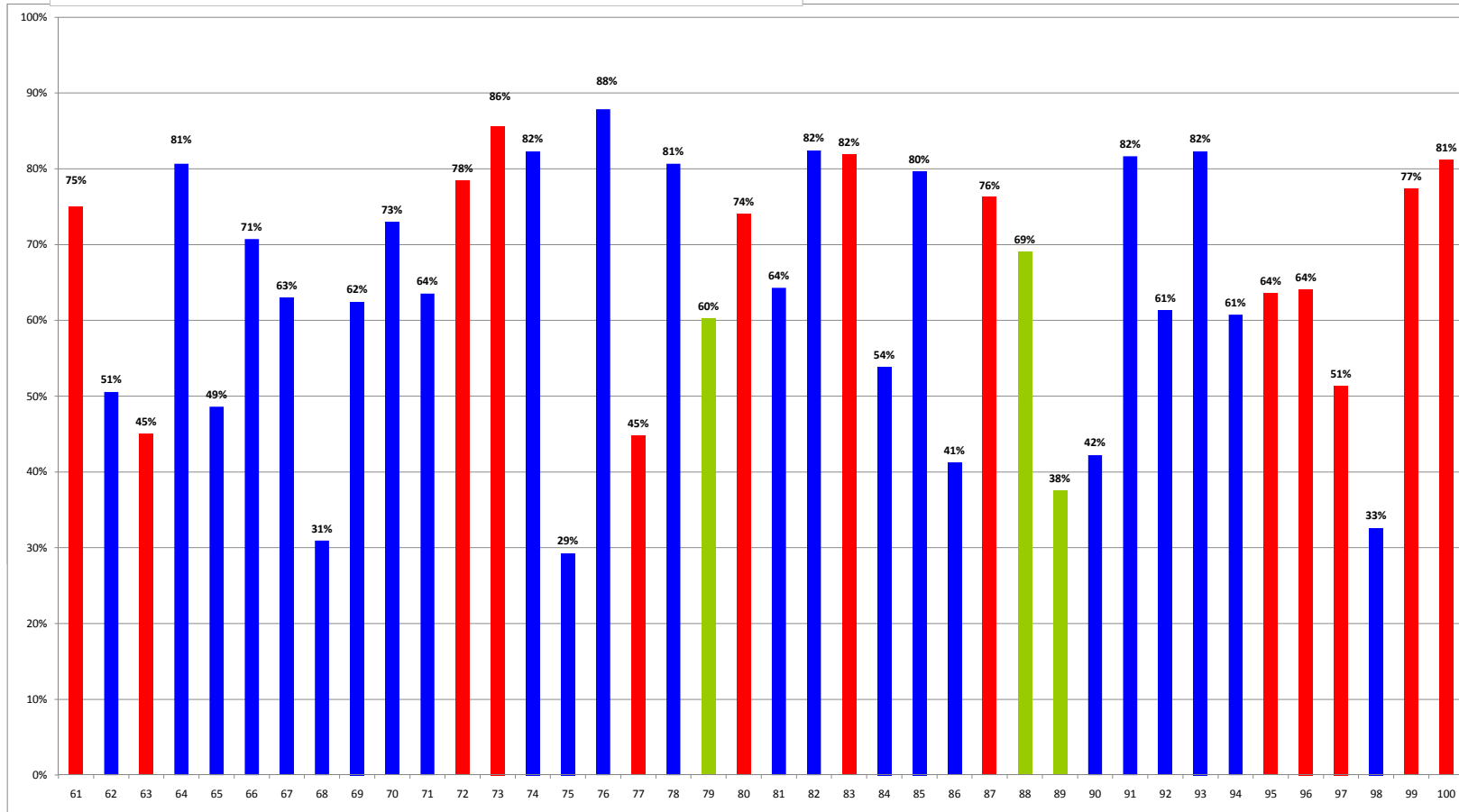
Item majoritairement réussis (> 66%)	35 / 60	58%
		81%
Item réussis (>50%)	14 / 60	23%
Item échoués (< 50%)	6 / 60	10%
		19%
Item majoritairement échoués (< 33 %)	5 / 60	9%

Les résultats globaux de la circonscription de Marvejols continuent à progresser avec 81% d'item réussis ou très réussis. La compréhension fine en lecture, la mise en oeuvre orthographique des temps du passé et leurs conséquences en dictée et surtout en rédaction écrite montrent ici les marges de progrès restant à accomplir en cours de cycle 3.

Plus que jamais, la relecture réflexive devient un objectif prioritaire. Il s'agit de relancer de l'attention après la rédaction écrite pour permettre une application des savoirs instrumentaux globalement bien acquis.

Elle doit être ritualisée (copie cachée, copie à distance, avec auto-correction, jusqu'à obtention d'un écrit sans erreur) et réactivée dans tous les champs disciplinaires, à tous les moments de la journée (écrits courts pour apprendre : phrases des résumés en Français et Découverte du monde, phrases réponses dans les problèmes, phrases illustrant des productions visuelles ou artistiques).

Evaluations nationales CM2 - 2011 - Items Mathématiques



■ CE2
 ■ CM1
 ■ CM2

Item majoritairement réussis (> 66%)	19 / 40	48%
		80%
Item réussis (>50%)	13 / 40	32%
Item échoués (< 50%)	6 / 40	15%
		20%
Item majoritairement échoués (< 33 %)	2 / 40	5%

Les résultats globaux sont en nette progression et atteignent les 80% d'item réussis ou très réussis témoignant des effets de la longitudinalité des apprentissages maintenant installée dans les écoles de la circonscription de Marvejols. Deux domaines sont à renforcer dans les apprentissages : au CM, l'aisance précoce avec les nombres décimaux et les fractions ; tout au long des 3 cycles, la résolution de problèmes simples.

On pourra dorénavant viser la prise en compte de ces deux domaines dans des rituels adaptés : calcul réfléchi incluant les nombres décimaux et les conversions ; énigme du jour pour entraîner le raisonnement logique.