

Les Mini PC élèves

Ecran au démarrage



Ecran d'authentification sur le serveur :

Les élèves doivent taper (dans la majorité des cas) :

Nom d'utilisateur : prénom + la première lettre du nom

Mot de passe : prénom

Pour les enseignants les codes ont été choisis par eux même lors de la création des comptes sur le serveur.

Bureau de l'ordinateur

Dossier de l'utilisateur

Dossier dans lequel sont enregistrés les divers travaux de chaque utilisateur.

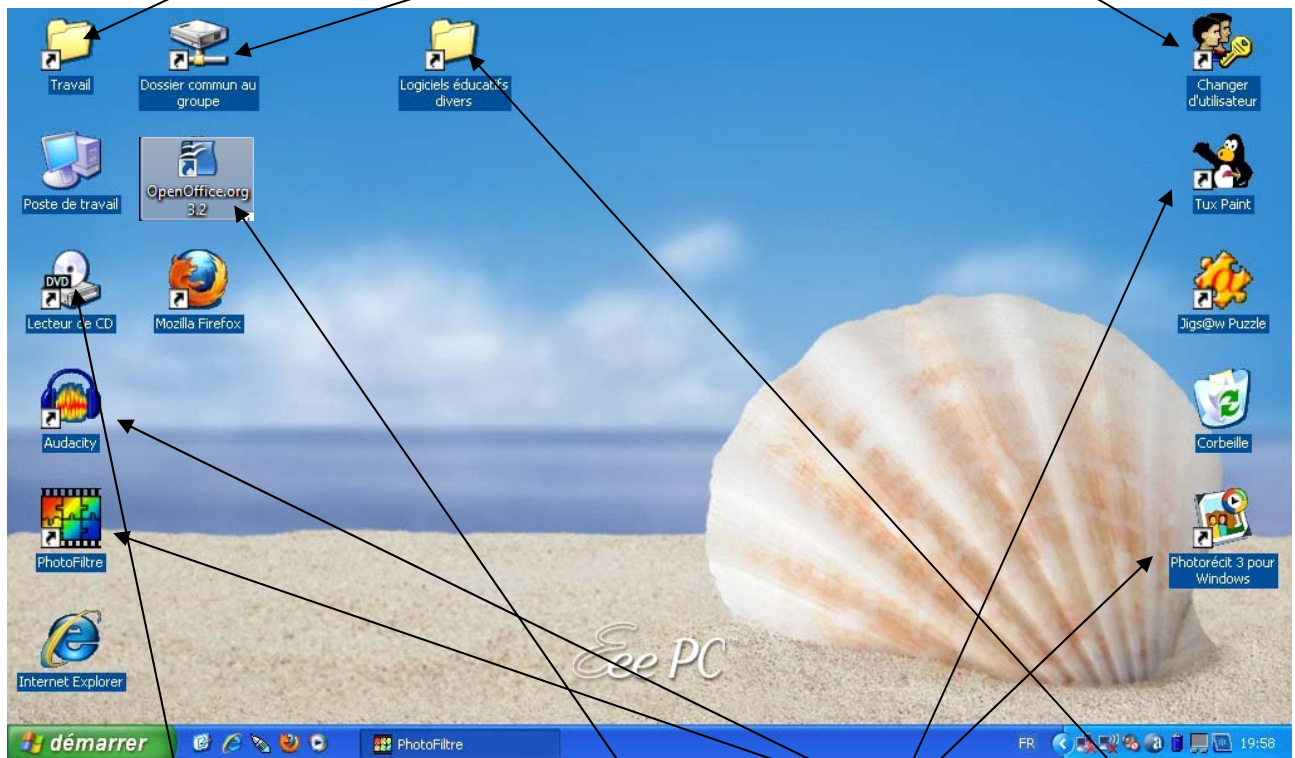
(Ce dossier est accessible aussi en cliquant sur le Poste de Travail)

Dossiers commun au groupe

Ex : dossier commun à tous les élèves du cycle 3

C'est dans ce dossier que l'enseignant déposera le travail à réaliser par les élèves.
(Ce dossier est accessible aussi en cliquant sur le Poste de Travail)

Icône servant à **changer d'utilisateur** : un double clic dessus remet l'écran d'authentification ci-dessus.



Lecteur de CD virtuel :

Un clic droit dessus, puis un clic gauche sur « monter une image » permet de choisir le CD sur lequel on va travailler.

L'option « démonter une image » permet de vider le lecteur.

(Ce lecteur de CD est accessible aussi en cliquant sur le Poste de Travail)

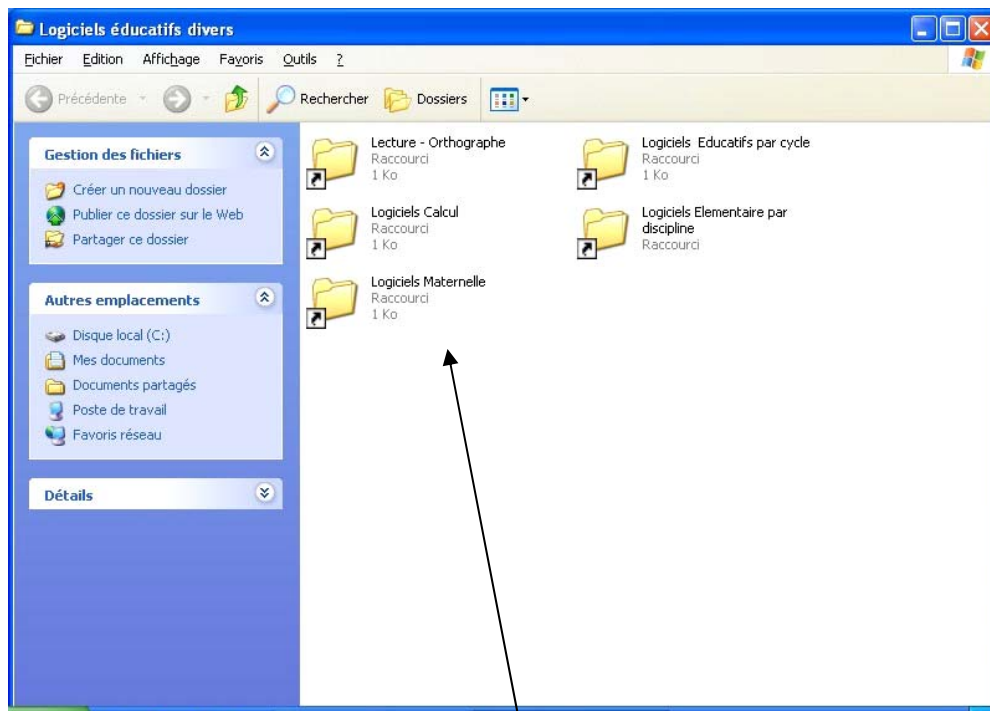
Suite bureautique « Open office 3 » :

- Un traitement de texte
- Un tableur
- Un logiciel de présentation
- Un logiciel de dessin (pouvant faire de la PAO)

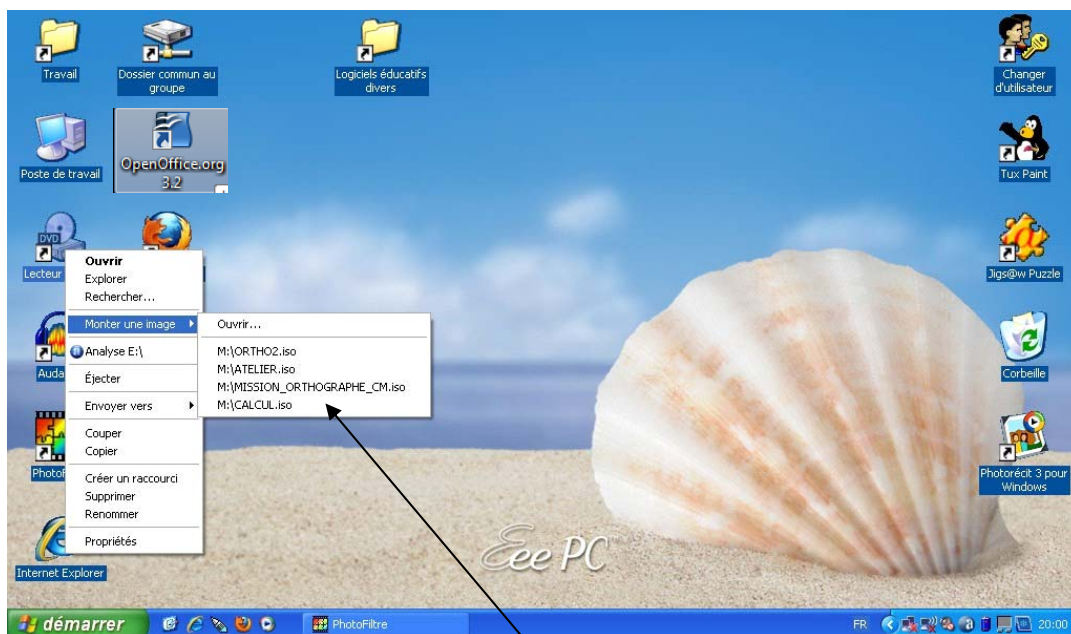
Utilitaires divers

- Traitement du son
- Photo
- Création de diaporamas

Accès aux **logiciels éducatifs**, utilisés habituellement en classe : (1000 mots, lectra, je lis j'écris etc....) + ceux des **ressources numériques**.



Les logiciels éducatifs sont classés dans divers dossiers .
Plusieurs classements sont proposés.



Fonctionnement du lecteur virtuel :

L'option « **monter une image** » fait apparaître la liste des CD présents sur le serveur.
Si toutefois la liste est incomplète, on peut cliquer sur ouvrir et choisir dans les fichiers proposés celui que l'on désire (*accès direct au images .iso stockés sur le serveur*).